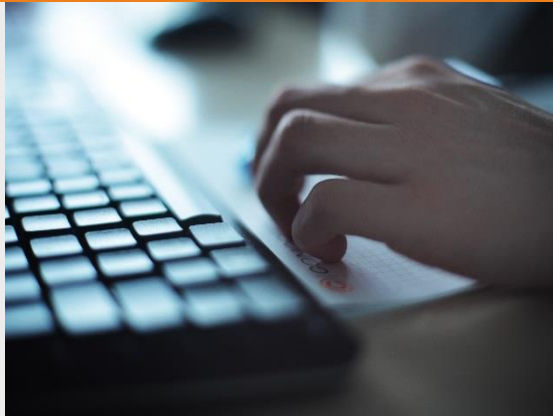


Az Accorde a Concorde Csoport alapkezelője



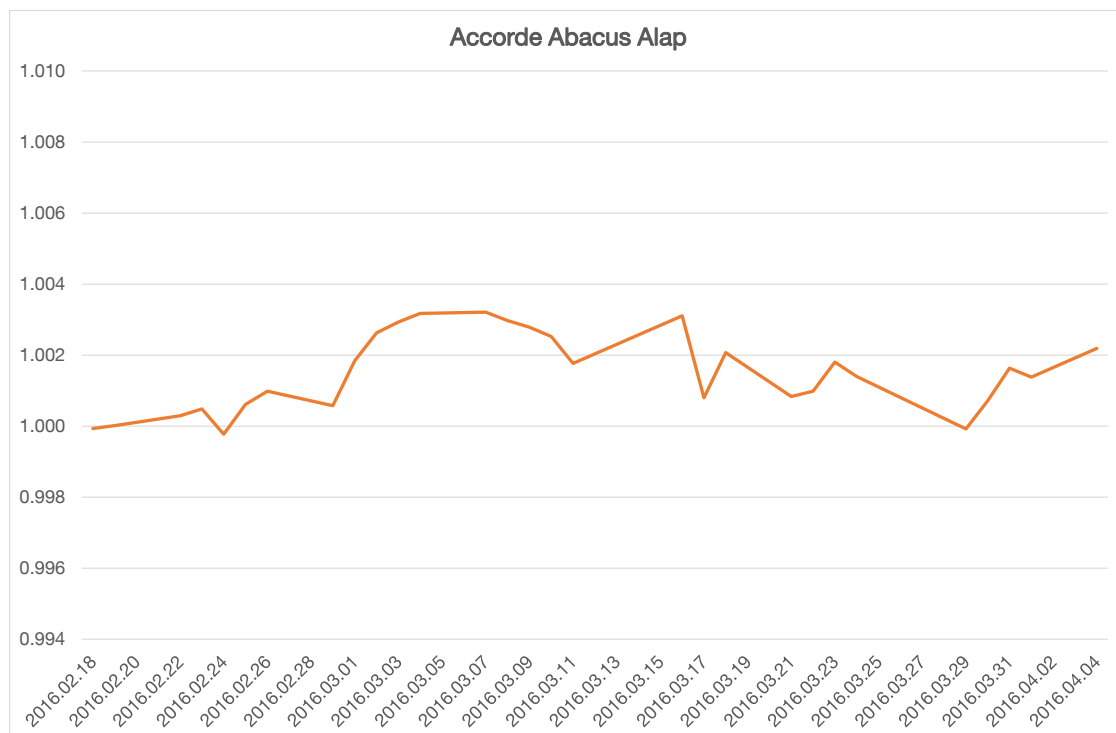
Célkitűzés: Az Abacus alap létrehozása során az a cél lebegett a szemünk előtt, hogy egy fundamentális megközelítésre építő alapot hozzunk létre. Az alap a nevéhez híven, arra törekszik, hogy a tőkepiacra jellemző érzelmek által motivált kereskedés és döntéshozatal helyett, a hideg tényekre, a számokra és a számításokra koncentrál.

Fundamentális megközelítés

AZ ALAP BEFEKTETÉSI POLITIKÁJA

Megközelítésünk lényege fundamentális. A piacokat gyakran az érzelmek a félelem, a mohóság és a túlzott lelkesedés uralja. Ennek megfelelően gyakran adódnak félrearázások. Döntéshozatalunk során az érzelmek helyett a számokra koncentrálnunk. Az eszközök kiválasztása során a globális tőkepiacról válogatunk, és a portfólió 35-40 százalékát jellemzően egyedi részvénykitettségekben tervezzük tartani. Ha úgy ítéljük meg, ez az arány elérheti a 80-90% százalékot is. Ugyanakkor az alap nettó negatív részvénykitettséget is vállalhat, így abban az esetben is elérhet pozitív hozamot, ha a tőkepiacok esnek.

AZ ALAP ÁRFOLYAMÁNAK ALAKULÁSA



A jelen dokumentumban foglaltak nem minősíthetők befektetésre való ösztönzésnek, befektetési tanácsadásnak, ajánlattételre való felhívásnak, értékpapír jegyzésére, vételére, eladására, vonatkozó felhívásnak, arra vonatkozó ajánlatnak. A múltbeli hozamok, teljesítmények továbbá nem jelentenek garanciát a jövőbeni hozamokra, teljesítményekre! A feltüntetett hozamok továbbá nem tartalmazzák a felmerülő adókat és költségeket (forgalmazási jutalék, egyéb díjak, költségek), amelyek befolyásolhatják a befektetés eredményét. Megalapozott befektetői döntés csak az Alap Tájékoztatójának és Kezelési Szabályzatának ismeretében – különösen a kockázatok, befektetési politika, valamint a felmerülő költségek ismeretében hozható. Ezért az Alap befektetési politikájáról, a költségekről és a befektetések lehetséges kockázatairól, valamint az Alapra vonatkozó további rendelkezésekről kérjük, részletesen tájékozódjon az Alap Tájékoztatójából és Kezelési Szabályzatából (elérhetőség: www.accorde.hu, www.con.hu és a forgalmazási helyeken).

**Értékalapú
befektetések**
ÁLTALÁNOS INFORMÁCIÓK:

Alapkezelő: Accorde Alapkezelő Zrt.

Letétkezelő: Unicredit Bank Hungary Zrt.

Benchmark összetétele: 100% RMAX

ISIN kód: HU0000716402

Indulás: 2016.02.17

Devizanem: HUF

Az alap nettó eszközértéke: HUF 5,319,586,471

Egy jegyre jutó nettó eszközérték: 1,001634

10%-nál magasabb részarány képviselő eszközök:

D160601, D170316

Az Alap nettó kockázati kitettsége: 100%

**Konzervatív
befektetési stratégiák**
ESZKÖZ ÖSSZETÉTEL

Eszközök	Eszközök aránya (%)
Folyószámla és betétek	
Folyószámla	23.2
Bankbetét	0
Hitelviszonyt megtestesítő értékpapírok	
Magyar állampapír	49.99
Külföldi állampapír	0.36
Nemzetközi pü-i szervezetek által kibocsátott értékpapírok	0
Vállalati kötvények	2.26
Jelzáloglevelek	0
Tulajdonviszonyt megtestesítő értékpapírok	
Szabályozott piacra/tőzsdére bevezetett részvények	18.52
Kollektív befektetési formák	
Befektetési jegy	
Szabályozott piacra/tőzsdére bevezetett ETF-ek	5.42
Egyéb kollektív befektetési formák	0
Egyéb	
Származtatott ügyletek eredménye	-0.02
Követelés	0.25
Nettó eszközérték	100

PORTFÓLIÓKEZELŐI BESZÁMOLÓ

Az alap február közepén indult, így az eszközök kiválasztása az alap befektetési ötletekkel való feltöltésének korai fázisa látható az alap teljesítményén.

A tőkepiac alakulását tekintve óvatosak maradtunk, néhány esetben sikerült kiaknázni a szintén február közepén indult részvénypiaci emelkedést. A középtávú kilátások tekintetében inkább borúlátóak vagyunk, a fundamentumok a fejlődő piacokon érdemben nem javultak. Ennek megfelelően az alap nettó részvénykitettsége jóval a tervezett 35 százalék alatt maradt.