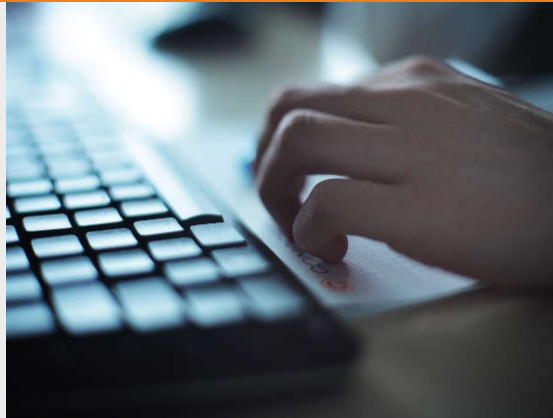


Az Accorde a Concorde Csoport alapkezelője



Célkitűzés: Az Accorde Spartan Görög Részvényalap azért jött létre, hogy az ügyfelek költséghatékonyan és egyszerűen hozzáférhessenek a görög tőkepiachoz, ezáltal kiaknázva a piacon meglévő felértékelődési potenciált.

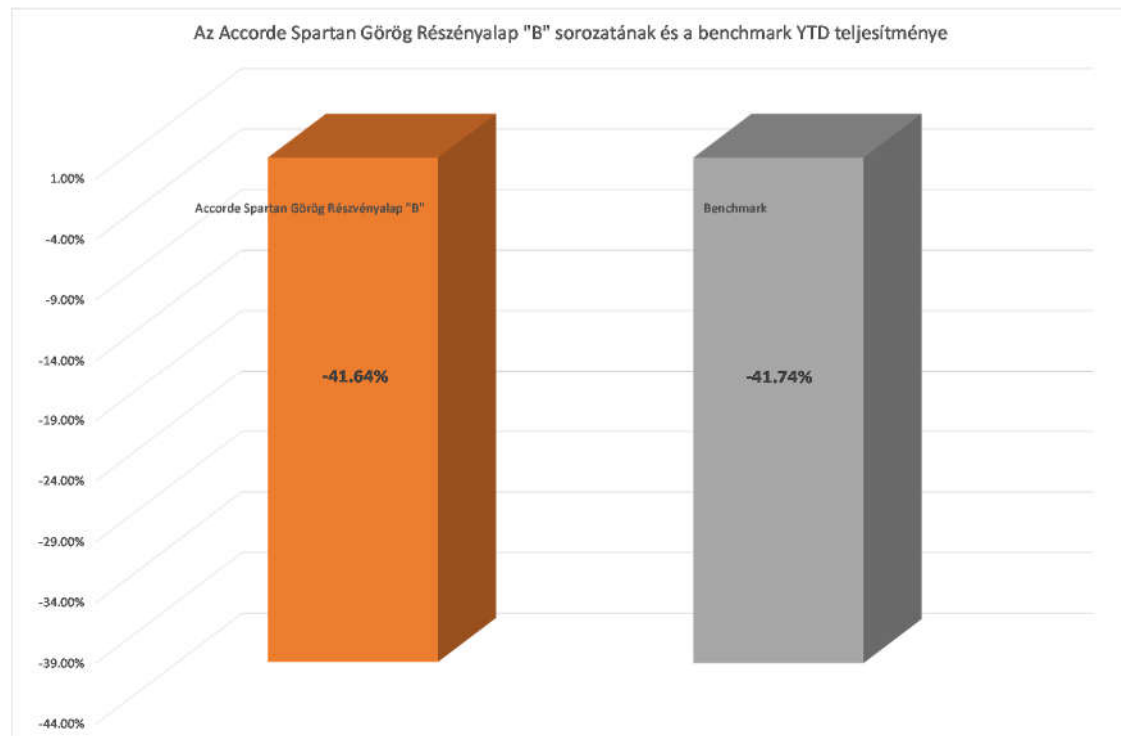
Fundamentális megközelítés

AZ ALAP BEFEKTETÉSI POLITIKÁJA

Az Alapkezelő az Alap befektetési politikája által megengedett eszközökön belül elsősorban szabályozott piacra bevezetett görög részvények közül válogat. Az alap célja, hogy az Alap forrásainak átlagosan 90 százalékát ezekbe a részvényekbe fektesse.

Mivel az Alapkezelő piaci várakozásainak függvényében választja ki azokat az eszközöket, amelyeket az adott befektetési környezetben jó befektetésnek tart, az Alap összetétele dinamikusan változhat. Ebből adódóan az Alap nem mindig egyformán reagál a tőkepiacok változásaira. Az Alap pozícióit az Alapkezelő úgy igyekszik kialakítani, hogy az a befektetési jegy-tulajdonosok által befektetett tőke értékét középtávon qvarapítsa.

AZ ALAP ÁRFOLYAMÁNAK ALAKULÁSA



A jelen dokumentumban foglaltak nem minősíthetők befektetésre való ösztönzésnek, befektetési tanácsadásnak, ajánlattételre való felhívásnak, értékpapír jegyzésére, vételére, eladására, vonatkozó felhívásnak, arra vonatkozó ajánlatnak. A múltbeli hozamok, teljesítmények továbbá nem jelentenek garanciát a jövőbeni hozamokra, teljesítményekre! A feltüntetett hozamok továbbá nem tartalmazzák a felmerülő adókat és költségeket (forgalmazási jutalék, egyéb díjak, költségek), amelyek befolyásolhatják a befektetés eredményét. Megalapozott befektetői döntés csak az Alap Tájékoztatójának és Kezelési Szabályzatának ismeretében – különösen a kockázatok, befektetési politika, valamint a felmerülő költségek ismeretében hozható. Ezért az Alap befektetési politikájáról, a költségekről és a befektetések lehetséges kockázatairól, valamint az Alapra vonatkozó további rendelkezésekről kérjük, részletesen tájékozódjon az Alap Tájékoztatójából és Kezelési Szabályzatából (lelérhetőség: www.accorde.hu, www.con.hu és a forgalmazási helyeken).

Értékalapú
befektetések

ÁLTALÁNOS INFORMÁCIÓK:

Alapkezelő: Accorde Alapkezelő Zrt.
 Letétkezelő: Raiffeisen Bank Hungary Zrt.
 Benchmark összetétele: 90% MSCI Greece 25-50 Index + 10% RMAX Index
 ISIN kód: HU0000722590
 Indulás: 2019.07.01.
 Devizanem: EUR
 Az alap nettó eszközértéke: HUF 1,066,958,744
 A „B” sorozat nettó eszközértéke: HUF 175,885,170
 A „B” sorozat nettó eszközértéke: EUR 478,273.75
 A „B” sorozat egy jegyre jutó nettó eszközértéke: 0.632678
 10%-nál magasabb részarány képviselő eszközök:
 OTE Hellenic Telecom
 Az Alap nettó kockázati kitettsége: 100%

 Konzervatív
befektetési stratégiák

ESZKÖZ ÖSSZETÉTEL

Eszközök	Eszközök aránya (%)
Folyószámla és betétek	
Folyószámla	10.13
Bankbetét	0.00
Hitelviszonyt megtestesítő értékpapírok	
Magyar állampapír	0.00
Külföldi állampapír	0.00
Nemzetközi pü-i szervezetek által kibocsátott értékpapírok	0.00
Vállalati kötvények	0.00
Jelzáloglevelek	0.00
Tulajdonviszonyt megtestesítő értékpapírok	
Szabályozott piacra/tőzsdére bevezetett részvények	87.82
Kollektív befektetési formák	
Befektetési jegy	0.00
Szabályozott piacra/tőzsdére bevezetett ETF-ek	0.00
Egyéb kollektív befektetési formák	0.00
Egyéb	
Származtatott ügyletek eredménye	2.03
Követelés	0.02
Nettó eszközérték	100

PORTFÓLIÓKEZELŐI BESZÁMOLÓ

A November 9.-én bejelentett vakcina hír teljességgel meghatározza a görög részvénytőzsdén a jövőjét. A helyzet így már sokkal reményteljesebb, és bizakodhatunk abban, hogy a 2021 turisztaszézon nem marad el. Ennek megfelelően a görög piac heves emelkedéssel reagált a jó hírre november elején, de még mindig jelentős emelkedés előtt állhat, ha a vakcina tényleg hatásos és elkezdődik a tömeges beoltás. Továbbra is felülsúlyban tartjuk a bankokat és a finomító cégekben is vételi lehetőségeket keresünk, miközben a kiskereskedelmi vállalatokat enyhén alulsúlyozzuk.